



I vostri eventi al Castello di Rivoli Museo d'Arte Contemporanea

La bellezza e la monumentalità del luogo, insieme alla varietà degli spazi architettonici, costituiscono un'esclusiva cornice per organizzare e personalizzare i più prestigiosi eventi. Alcuni tra le più auliche sale del museo sono a disposizione per l'organizzazione di convegni, concerti, conferenze stampa, giornate di lavoro, serate di gala o iniziative speciali, per ricevere i vostri ospiti nella riservatezza del Castello, aperto in esclusiva per voi. Staff specializzato vi affiancherà passo dopo passo nella realizzazione dell'evento.

Una proposta d'eccezione prima di una serata con amici o una cena di lavoro, è una **visita esclusiva al Castello di Rivoli**, una visita a porte chiuse, guidata e tematica, alla Collezione permanente o alla mostra temporanea, piuttosto che una visita storica e architettonica della Residenza Sabauda.

Il Castello di Rivoli, una delle più significative istituzioni culturali a livello internazionale dedicate all'arte contemporanea, ha sede nella settecentesca dimora sabauda. Un complesso architettonico composto da un corpo centrale di trentotto sale, dall'atrio juvarriano e dalla Manica Lunga, singolare edificio lungo ben 140 metri.

Oltre ai tre piani che ospitano le mostre temporanee e la collezione permanente, nell'atrio del Castello di Rivoli è situato il **Teatro**, con accesso indipendente, con una capienza di 90 posti, fissi a platea.

Nei suggestivi spazi della Manica Lunga si trova la versatile **Sala Convegni** con una capienza di 180 posti.

Entrambi gli spazi sono disponibili per ospitare convegni, conferenze, proiezioni video, concerti e spettacoli.

Il terzo piano del Castello e della Manica Lunga sono spazi unici, adatti a grandi manifestazioni, mentre auliche sale storiche sono disponibili per concerti o manifestazioni teatrali.

Nel corso di giornate di lavoro è possibile strutturare giornate di **team building aziendale**, o creare un percorso ad hoc di laboratorio-visita, partendo dalla vostra tipologia aziendale o dal prodotto che vorrete presentare.

Sono inoltre a disposizione alcuni spazi del museo, tra cui l'atrio esterno tra il Castello di Rivoli e la Manica Lunga, il giardino della Manica Lunga, il terzo piano della Manica Lunga.

Come arrivare

Aeroporto

L'Aeroporto Torino Caselle é raggiungibile in circa mezz'ora d'auto grazie alla tangenziale connessa con la rete autostradale. Info voli tel. 011 5676361-2

Trasporti pubblici da Torino

Dalla stazione ferroviaria di Porta Susa: metropolitana direzione Fermi fino a fermata Paradiso (10' ca.). Coincidenza autobus n. 36 direzione Rivoli fino al capolinea

- Piazza Martiri (30 minuti ca.) e successivamente navetta n. 36 per il Castello di Rivoli (15' ca.).

Dalla stazione ferroviaria di Porta Nuova: metropolitana direzione Fermi fino a fermata Paradiso (20' ca.). Coincidenza autobus n. 36 direzione Rivoli fino al capolinea - Piazza Martiri (30 minuti ca.) e successivamente navetta n. 36 per il Castello di Rivoli (15' ca.)

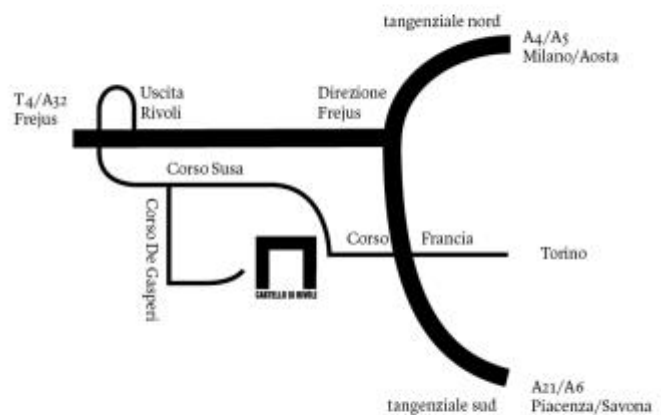
Autostrade

in uscita dalle autostrade A4 (Torino-Milano), A5 (Torino-Aosta), A6 (Torino-Savona), A21 (Torino-Piacenza), A32 (Torino-Bardonecchia) seguire le indicazioni T4-Frejus Moncenisio, Monginevro; uscita Rivoli

Museum Map



How to get to the Museum

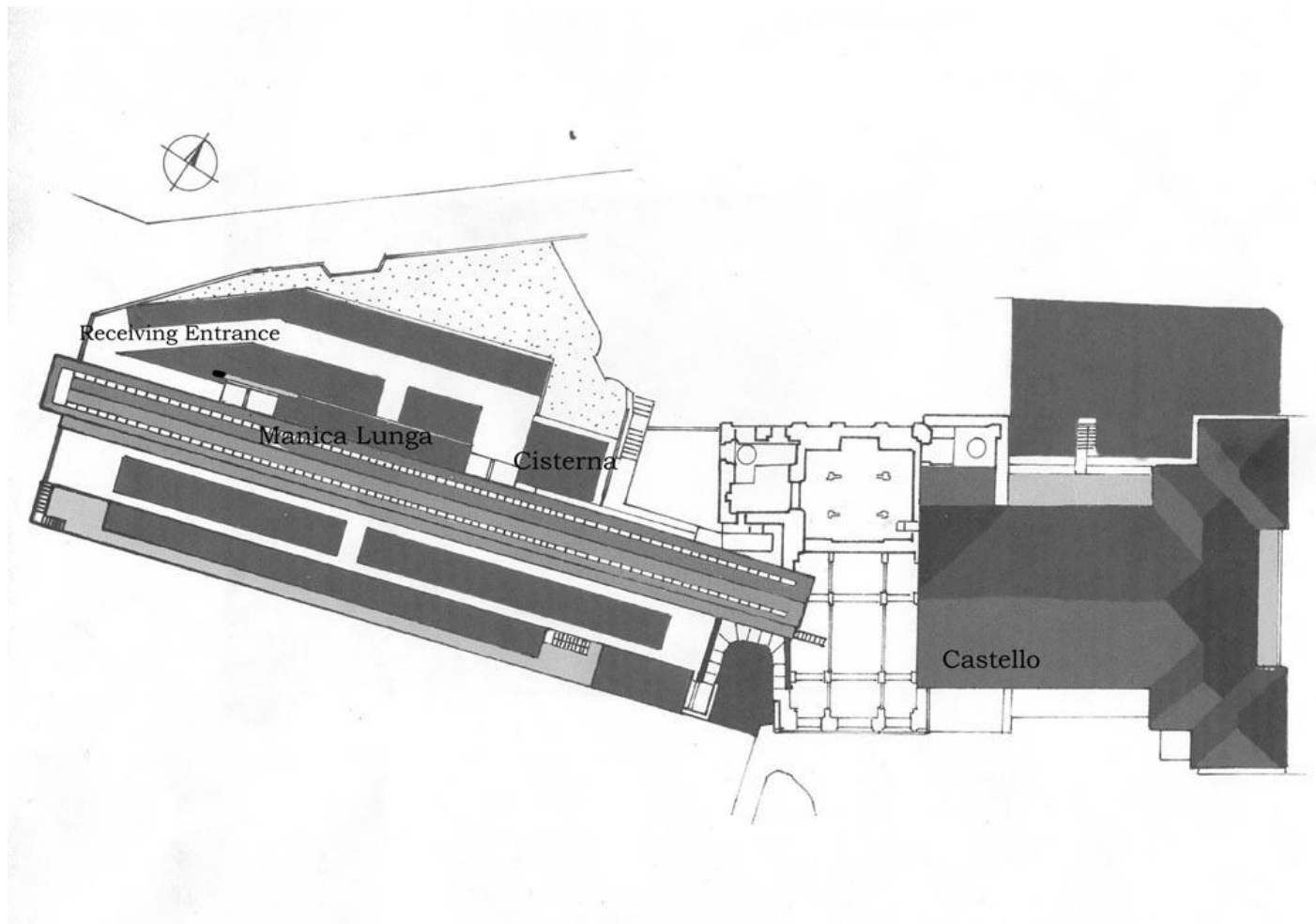




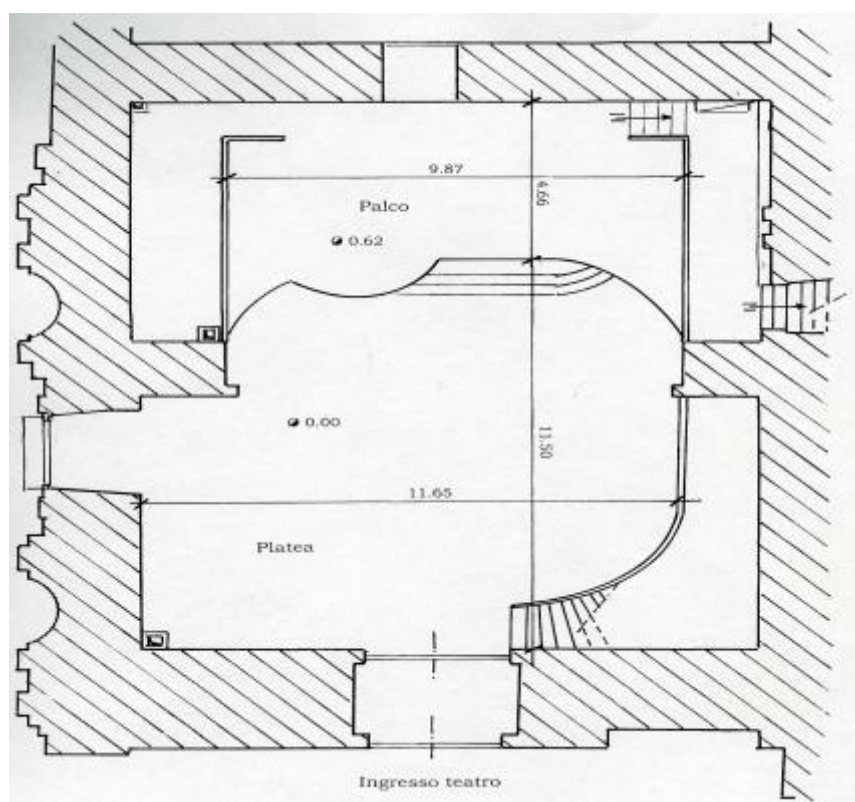


Atrio del Castello

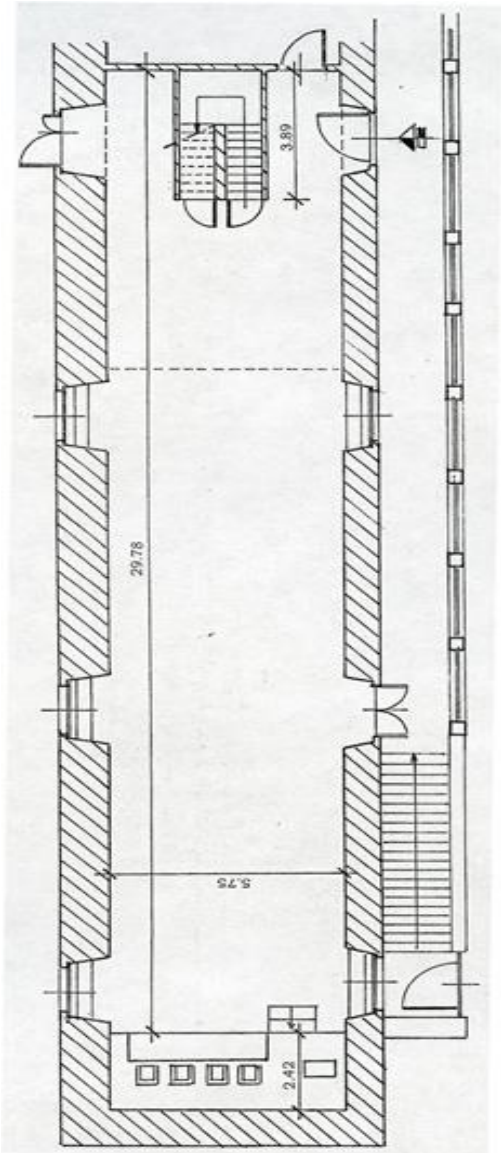
Lunghezza 50 m ca, Larghezza da 23 a 25 con capitelli e opera Calzolari nella lunghezza e portici come nell'immagine.



Pianta dell'atrio, del giardino della Manica Lunga, della balconata sopra il Combal
18x46mq (828 mq)



Teatro del Castello (capacità 90 posti)



Caratteristiche della sala

Altezza	(zona soppalco 2,40 m)
Altezza massima	5.60 m
Area pubblico	160 mq
Area regia	45 mq
Aria Condizionata	Si
Finestre oscurabili	Si
Guardaroba	Si
Larghezza	5.75 m
Lunghezza (da inizio palco a inizio soppalco regia)	19.82 m
Lunghezza (da inizio palco a porta regia)	25 m
Lunghezza (da parete a parete)	32.20 m
Podio (dim. per personalizzazione evento: 70 cm larghezza-117 cm h) altezza podio 120/100, x 70x45	1
Tavolo relatori (h 74x360 lunghezza x87); (dim. per personalizzazione evento: 3,60 cm larghezza-75 cm h)	1
Porte d'ingresso	1
Posti a sedere	200
Uscite di sicurezza	3

Sala Convegni

capacità 180 pax, con posti modulabili, attrezzata con le più sofisticate tecnologie tra le quali un impianto per videoconferenze via satellite e linee ISDN; è illuminata con luce naturale, con possibilità di oscuramento; in regia è predisposto un impianto di traduzione simultanea e collegamento audio-video con il Teatro.



Terrazzo del Castello di Rivoli

Eat & Drink

Caffetteria del Castello di Rivoli

Dalla colazione, al pranzo fino all'aperitivo, il moderno spazio della Caffetteria del Castello, con la terrazza sul giardino interno della Manica Lunga, offre il miglior servizio.

In Caffetteria è possibile organizzare eventi privati, colazioni di lavoro, feste di compleanno o aperitivi per matrimoni.

La Caffetteria, aperta al pubblico esterno e ai visitatori del museo è aperta da martedì a venerdì (10-17) e sabato e domenica (10-19). Nel periodo estivo l'orario di chiusura è prolungato. Per i gruppi è gradita la prenotazione.

Contatti T 011 9565273 caffetteria@castellodirivoli.org



Ristorante Combal.Zero

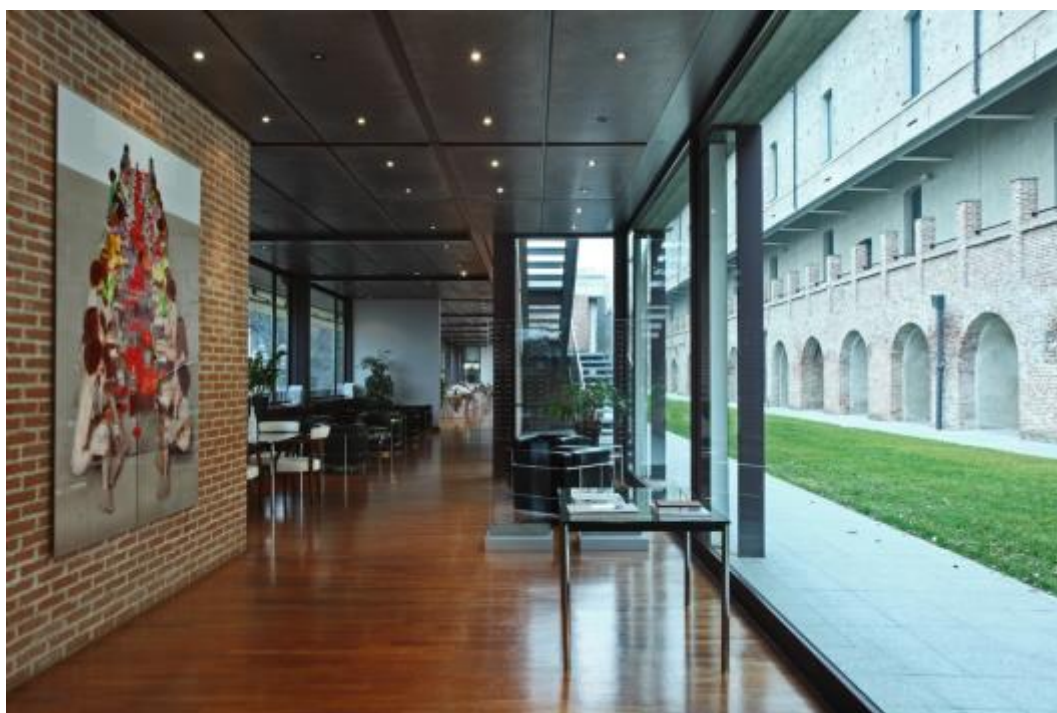
In un elegante, moderno e luminoso spazio, parallelo alla Manica Lunga è ospitato il ristorante Combal.Zero dove, con una vista panoramica sulla città di Torino, è possibile gustare una raffinata cucina di tendenza. Il ristorante, la cui capienza è di circa 200 posti, è segnalato con una stella dalla Guida Rossa Michelin.

Aperto da martedì a sabato, a cena.

Al Ristorante Combal.Zero è possibile organizzare colazioni, cene di lavoro o eventi privati.

La prenotazione è obbligatoria.

Contatti T +39 011 9565238 Segreteria.zero@combal.org www.combal.org





Roberta Aghemo
Eventi e Promozione/Events and Promotion
Castello di Rivoli Museo d'Arte Contemporanea
Piazza Mafalda di Savoia - 10098 Rivoli (TO)
T. +39 011 9565270
F. +39 01 9565230
r.aghemo@castellodirivoli.org